

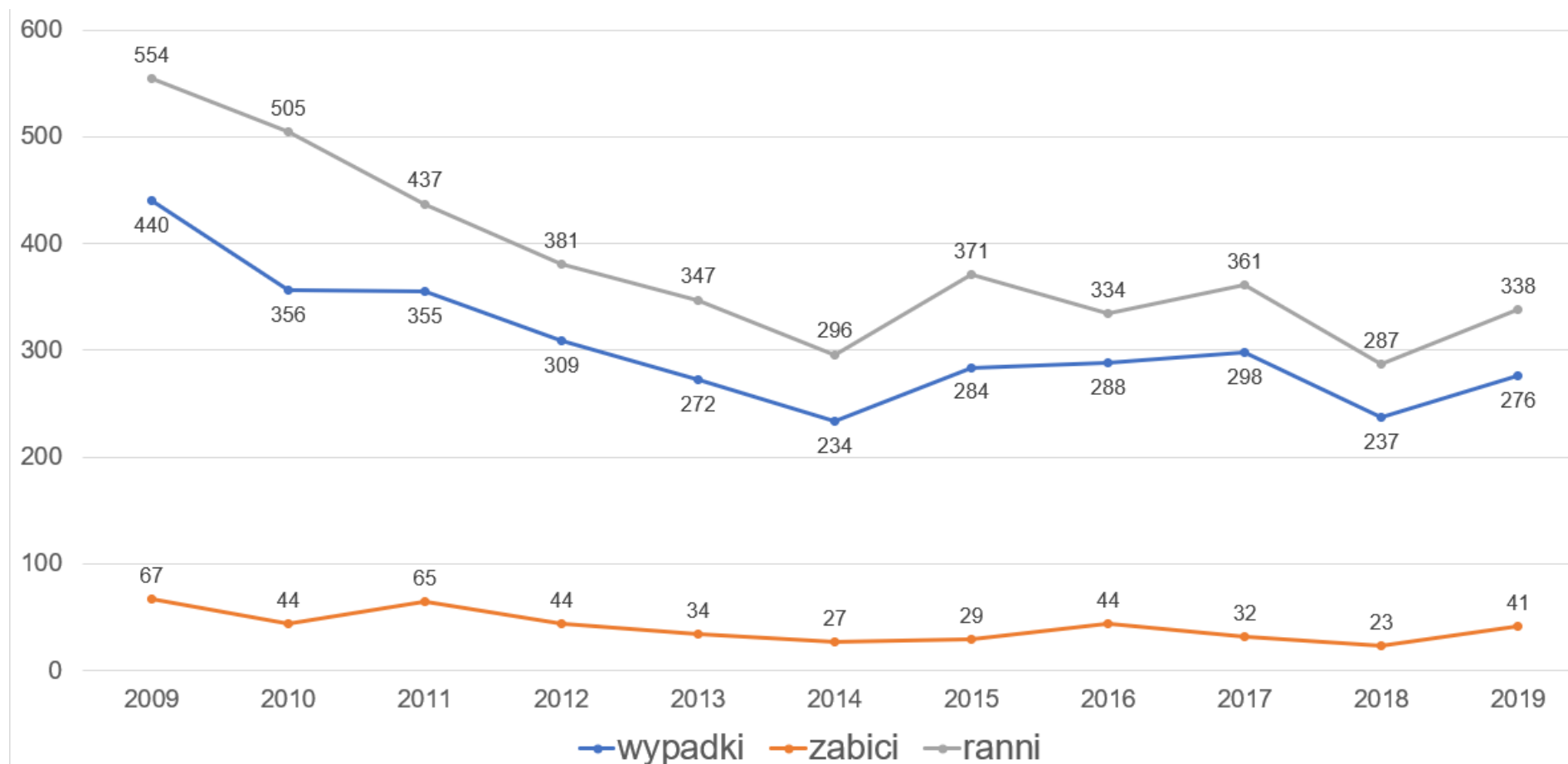
Poprawa bezpieczeństwa w infrastrukturze drogowej na sieci dróg wojewódzkich województwa podkarpackiego w latach 2014-2020

sieć dróg publicznych w woj. podkarpackim

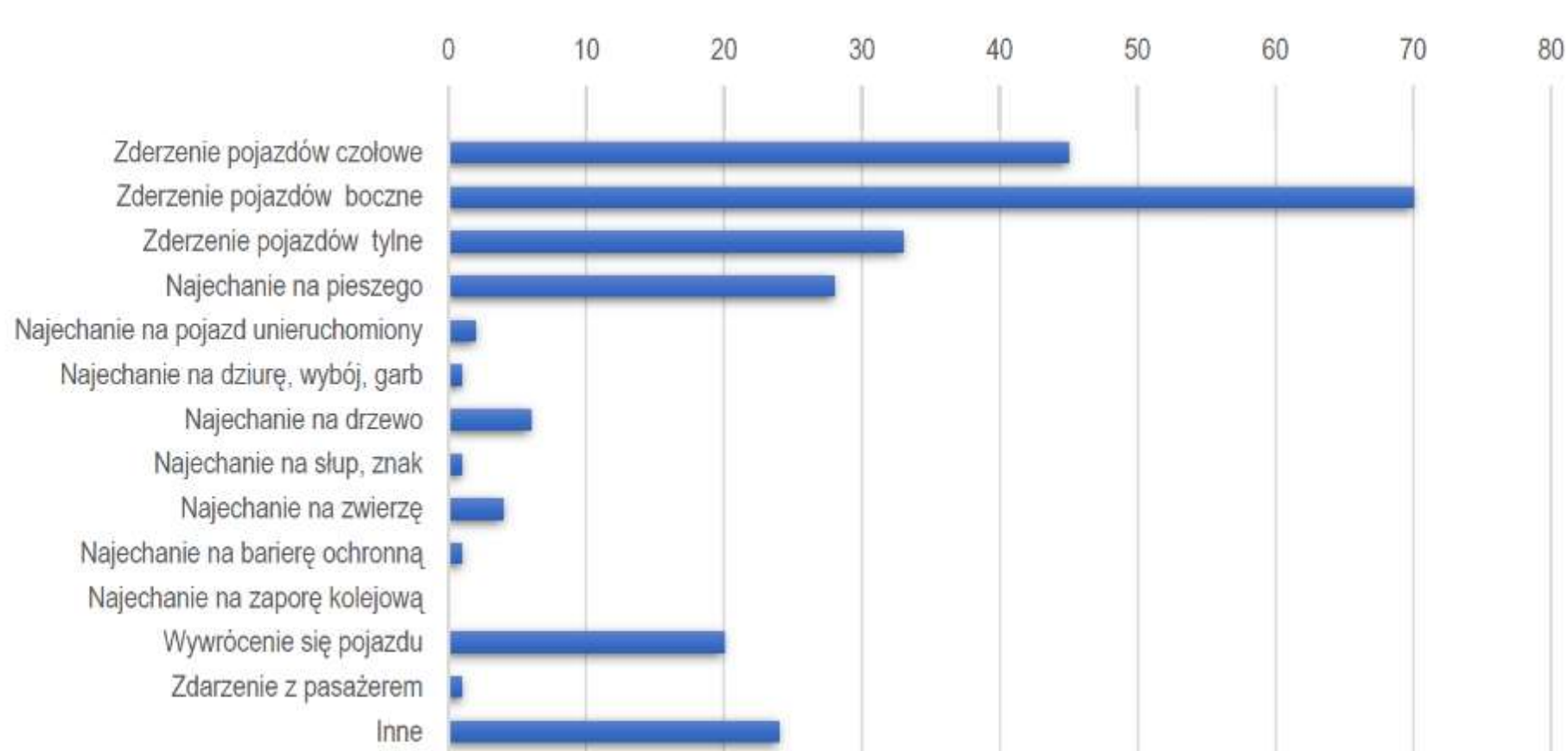
drogi krajowe (GDDKiA)	891 km
drogi wojewódzkie (PZDW)	1 685 km
drogi powiatowe	6 698 km
drogi gminne	11 989 km
<hr/> razem	<hr/> 21 263 km



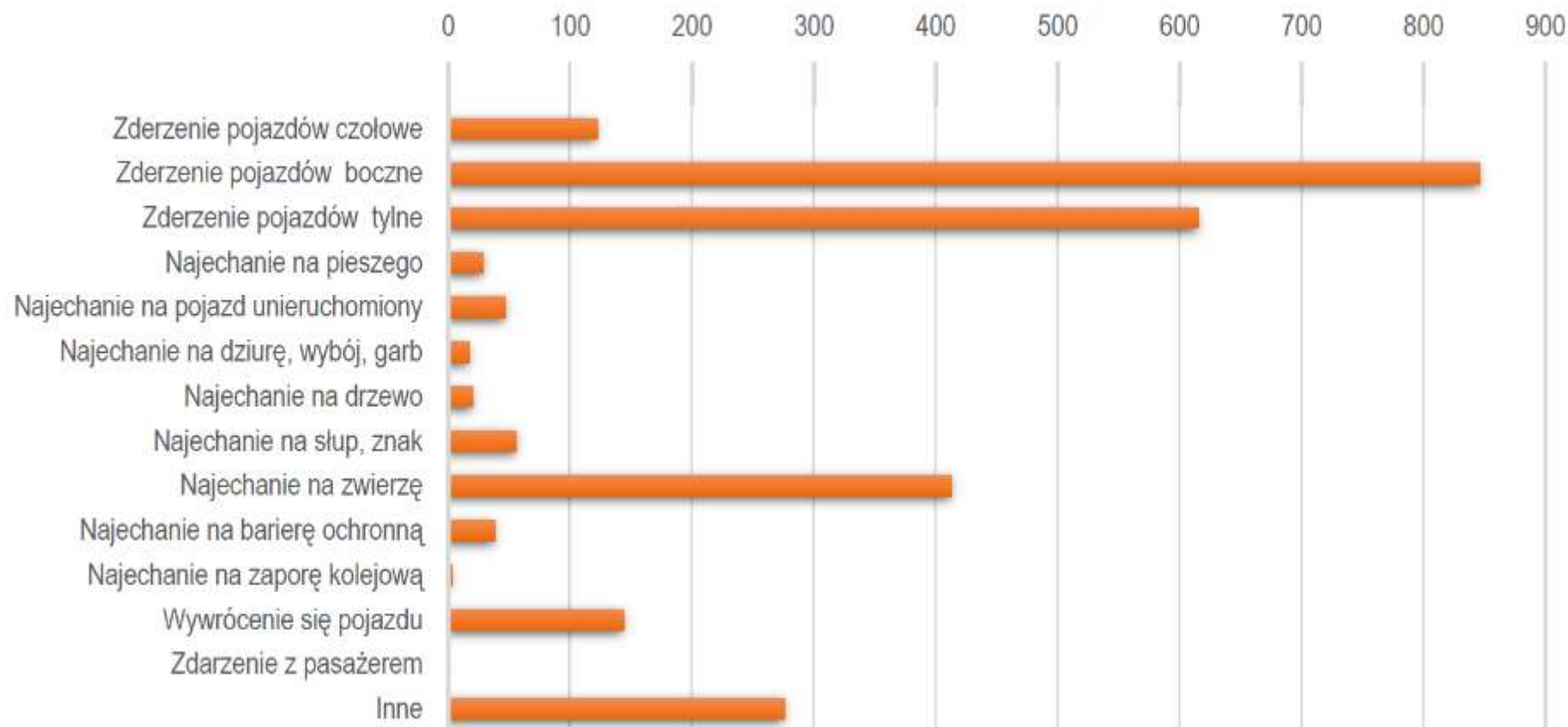
statystyki zdarzeń drogowych - trendy



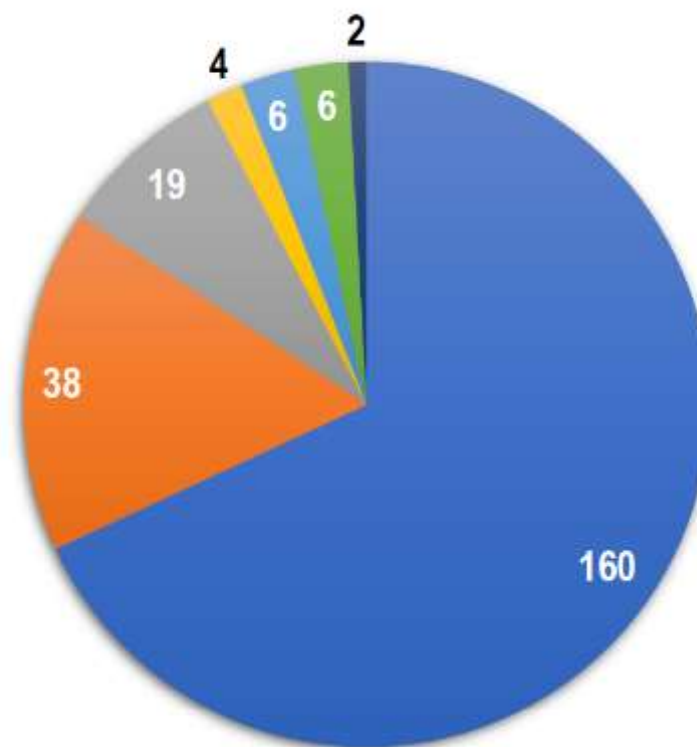
struktura rodzajowa wypadków drogowych



struktura rodzajowa kolizji drogowych



okoliczności wypadków - warunki atmosferyczne

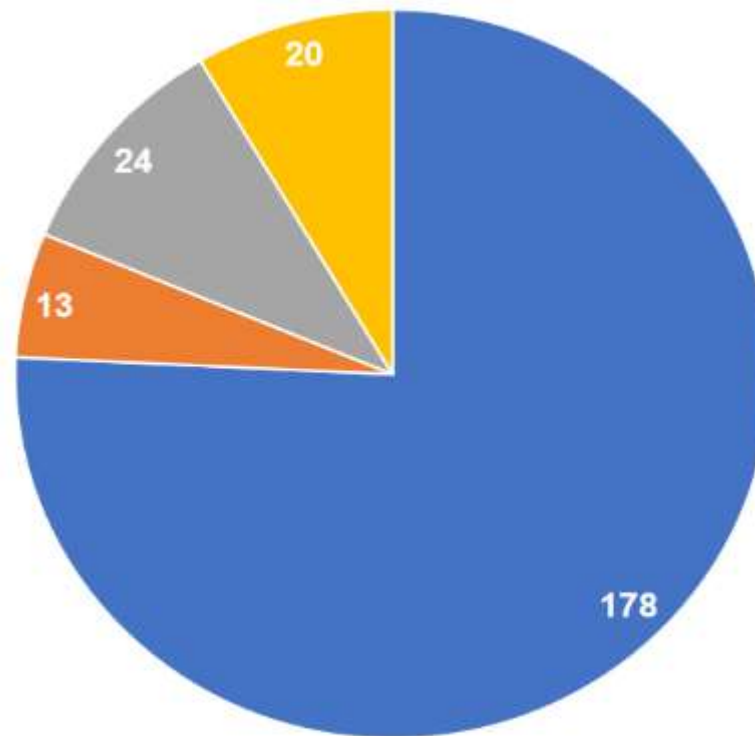


■ Dobre ■ Pochmurno ■ Opady deszczu ■ Oślepiające słońce ■ Opady śniegu, gradu ■ Mgła, dym ■ Silny wiatr

okoliczności wypadków - stan nawierzchni



okoliczności wypadków - oświetlenie



■ Światło dzienne ■ Zmrok, świt ■ Noc - dr. oświetlona ■ Noc - dr. nieoświetlona

działania

pomiary i analizy danych o ruchu drogowym
analizy danych o zdarzeniach drogowych
inżynieria ruchu
utrzymanie dróg i obiektów inżynierskich
inwestycje jednoroczne
inwestycje wieloletnie

inwestycje wieloletnie:

- Regionalny Program Operacyjny
- PO Polska Wschodnia
- Interreg PL-SK
- PWT PL-BY-UA
- Rządowy Fundusz Rozwoju Dróg
 - Mosty dla Regionów
 - obwodnice
- Rządowy Fundusz Inwestycji Lokalnych
- ...

Regionalny Program Operacyjny Województwa Podkarpackiego 2014-2020

Stan Realizacji	Liczba Zadań	Wartość [mln PLN]
zakończone	20	571,8
w trakcie realizacji	7	296,8
w trakcie przetargu	0	
w przygotowaniu	2	
ŁĄCZNIE	29	>868,6

Program Operacyjny Polska Wschodnia

Nazwa zadania	Długość [km]	koszt całkowity [mln zł]
DW 869 od S19 (Jasionka) do DK 9 w Rudnej Małej	7,8	75,6
DW 883 od S19 (Rz. Południe) do DK19 w Rzeszowie	3,9 (WP: 1,09)	68,7 (WP: 28,0)
DW 878 gr. m. Rzeszowa - ul. Orkana w Tyczynie	0,83	17,3
DW 988 odc. Babica - Zaborów z obwodnicą Czudca	4,39	85,5
ŁĄCZNIE	16,92 (14,11)	247,1 (206,4)

INTERREG V-A Polska – Słowacja

(1 zdanie zakończone, 2 w realizacji)

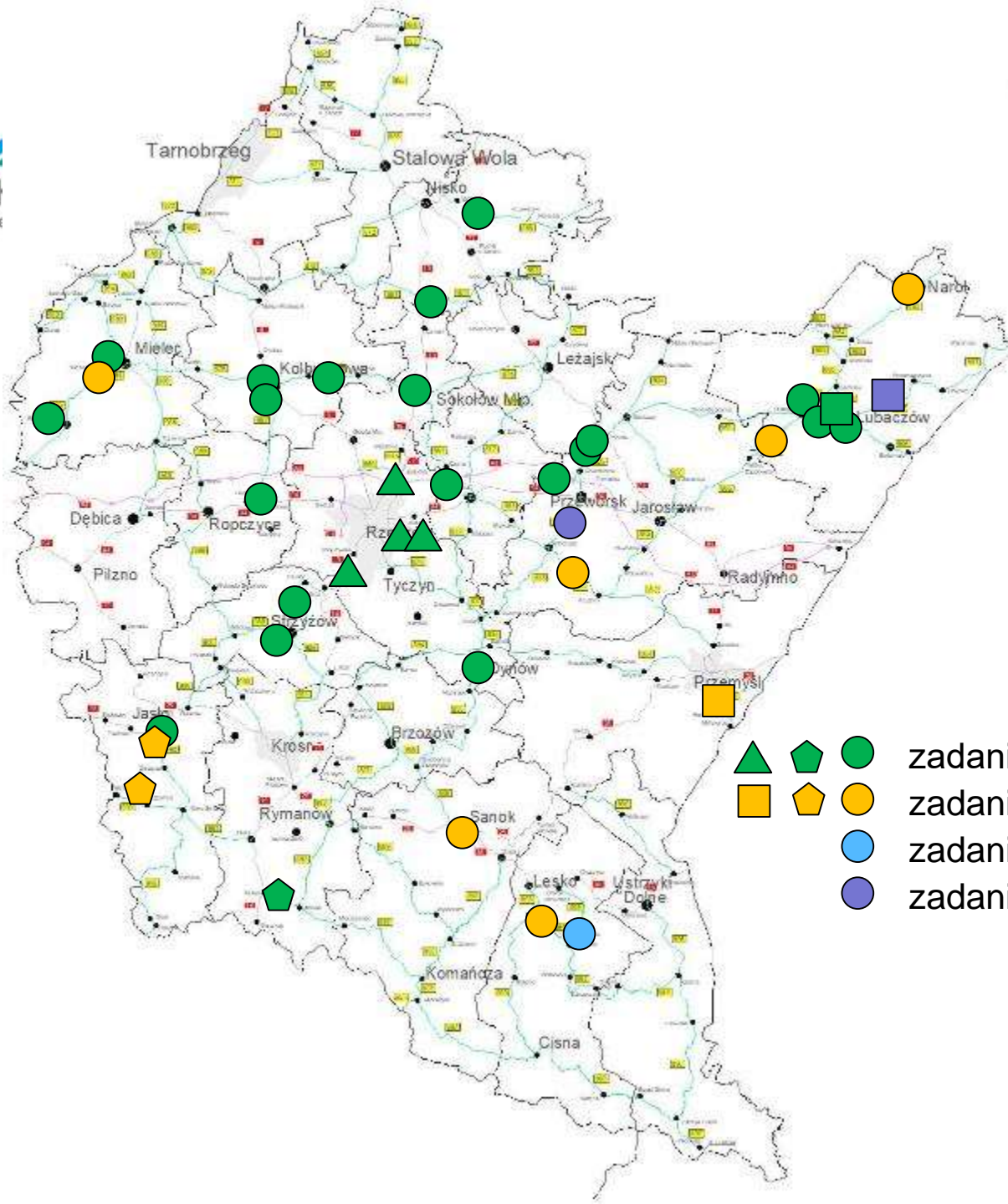
Program Współpracy Transgranicznej Polska - Białoruś – Ukraina

(1 zadanie zakończone, 2 w realizacji)

POIŚ wspólnie z PKP PLK

tunel w Łańcucie DW877





- RPO WP
- △ PO PW
- ◡ Interreg PL-SK
- PWT PL-BY-UA

- ▲ zadanie zakończone
- zadanie w budowie
- zadanie na etapie projektowania
- zadanie w trakcie przetargu

Rządowy Fundusz Rozwoju Dróg Mosty dla Regionów

- Most na Sanie w ciągu DW855 wraz z odcinkiem drogi Brandwica - Stalowa Wola (ok. 360 mln zł)
- Most na Sanie w ciągu DW865 wraz z odcinkiem drogi Koniaczów - Jarosław (ok. 215 mln zł)

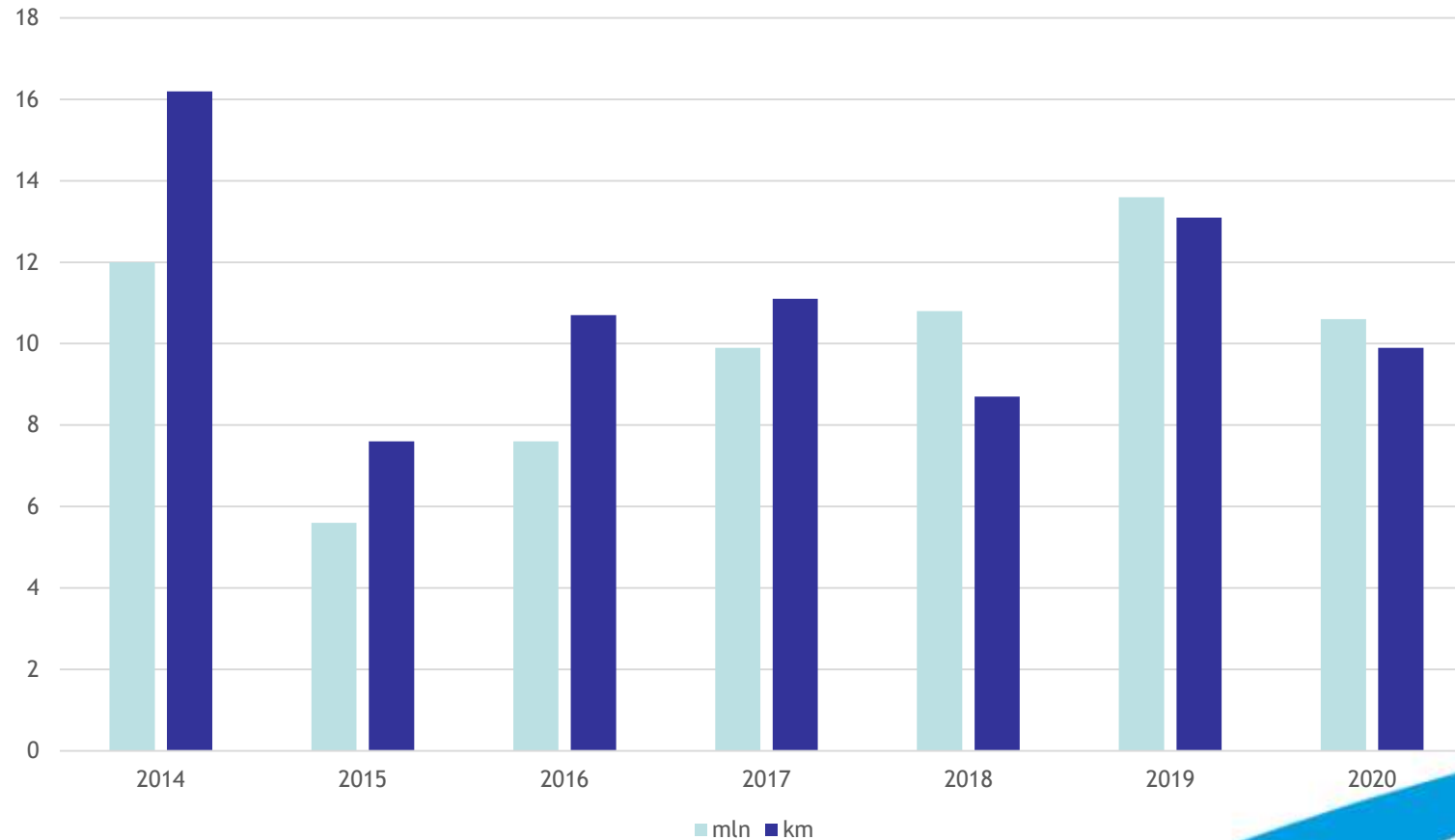
Rządowy Fundusz Rozwoju Dróg obwodnice

- nabór wniosków do 21.05.2021
- max 3 inwestycje na drogach wojewódzkich
- max dofinansowanie 100 mln (80%) do każdego zadania
- decyzja kierunkowa Zarządu Województwa 11.05.2021 😊

inwestycje jednoroczne:

- budowa chodników, ścieżek rowerowych
- budowa zatok autobusowych
- przebudowa skrzyżowań
- sygnalizacje świetlne
- interaktywne przejścia dla pieszych
- stacje monitoringu

budowa chodników, ścieżek rowerowych, zatok



przebudowa skrzyżowań, sygnalizacje świetlne

- Nienadowa DW 884
- Brzeźnica DW 985
- Trzebownisko DW 878

w przygotowaniu:

- rondo w Krzeszowie DW863
- rondo w Dąbrówkach DW 877
- rondo w Lubaczowie DW 867

przejścia interaktywne

2015

- Wojaszówka, Przyszów, Radomyśl Wielki, Widna Góra

2016

- Stalowa Wola, Padew Narodowa, Wojaszówka

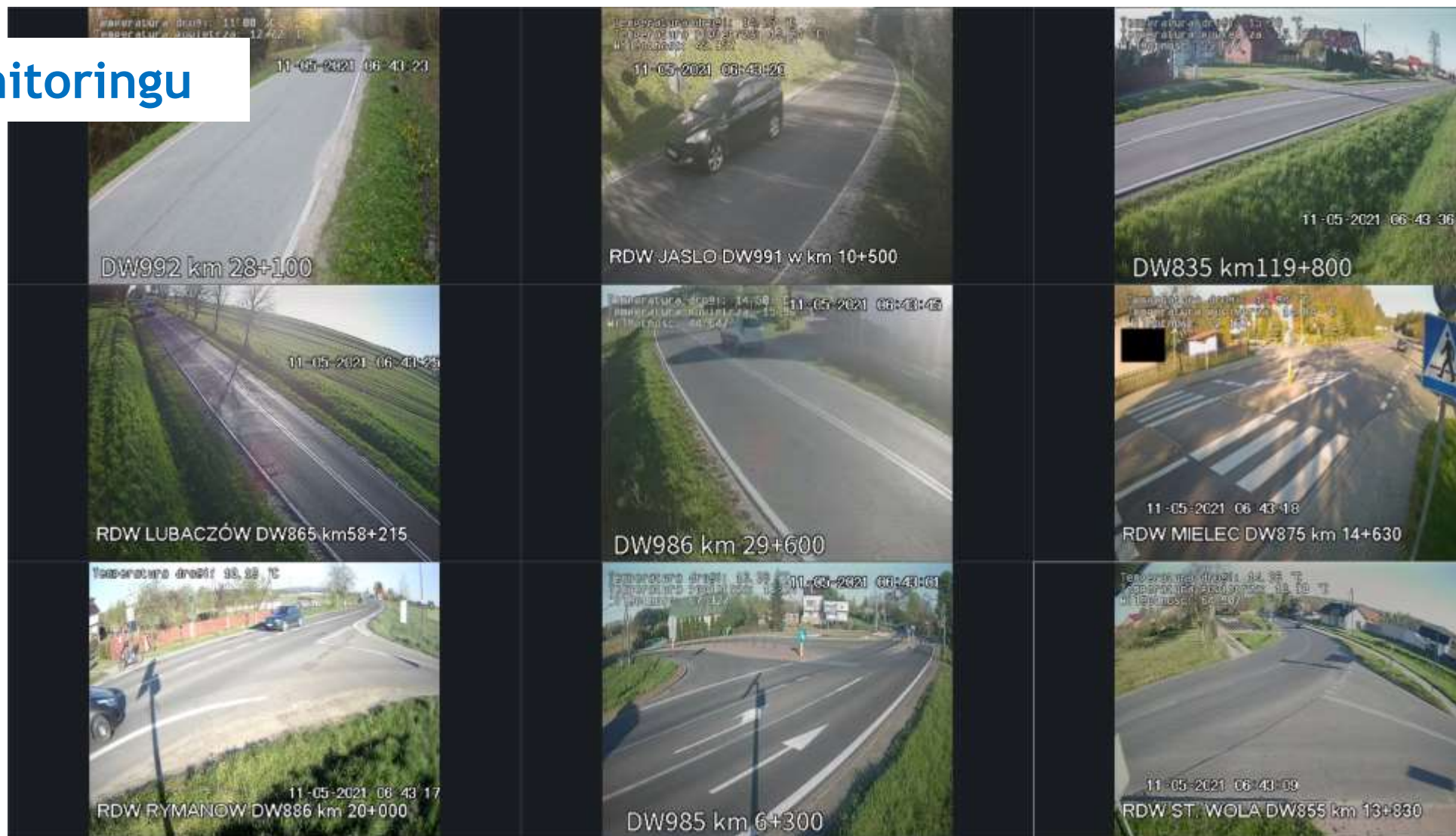
2019

- Zarzecze, Brzeźnica

2020

- Wielopole Skrzyńskie

stacje monitoringu





**Budowa północnej obwodnicy
Sokołowa Małopolskiego**





**Budowa obwodnicy
m. Oleszyce**





**Budowa obwodnicy
m. Cieszanów**





**DW 988 na odcinku
Zaborów - Strzyżów**





**DW 867 na odcinku
Oleszyce – Lubaczów
wraz z budową obwodnicy Oleszyc**





DW 835
Sieniawa - Gorliczyna





DW 835
Sieniawa - Gorliczyna





DW 984
Rzędzianowice - Mielec





DW 835
obwodnica Dynowa





DW 894
Hoczew - Polańczyk





DW 858
ETAP I - Most w Ulanowie





**DW 869 (Iotniskowa)
etap I**





**DW 869 (lotniskowa)
etap II**





**DW 869 (lotniskowa)
etap III**





**DW 869 (lotniskowa)
etap III**





**DW 869 (Iotniskowa)
etap III**





**DW 883 (Kielanówka)
od ul. Podkarpackiej (DK 19)
do węzła Rzeszów Południe (S-19)
/odcinek pozamiejski/**





**DW 878 od granicy miasta
Rzeszowa (most na Strugu)
do ul. Orkana w Tyczynie**





**DW 988 na odcinku Babica – Zaborów
wraz z budową obwodnicy Czudca**





w budowie:

◀ *obwodnica Mielca*

obwodnica Narola



Podkarpacki Zarząd
Dróg Wojewódzkich
w Rzeszowie

Dziękuję za uwagę

