

**Poprawa bezpieczeństwa
w infrastrukturze drogowej w ramach:
Regionalnego Programu Operacyjnego WP
Programu Operacyjnego Polska Wschodnia
Interreg V-A Polska-Słowacja
Programu Współpracy Transgranicznej PL-BY-UA
w latach 2014-2020**

sieć dróg publicznych w woj. podkarpackim

drogi krajowe (GDDKiA) 891 km
praca przewozowa 2,7 mld poj.km/rok

drogi wojewódzkie (PZDW) 1 666 km
praca przewozowa 2,4 mld poj.km/rok

pozostałe drogi samorządowe 18 565 km

razem 21 122 km



źródła finansowania

1. Regionalny Program Operacyjny Województwa Podkarpackiego
 2. Program Operacyjny Polska Wschodnia
 3. INTERREG V-A PL-SK
 4. Program Współpracy Transgranicznej PL-BY-UA
-
5. Fundusz Dróg Samorządowych
 6. Budżet Państwa
 7. PKP PLK (POOiŚ)
 8. Dotacje celowe (współpraca samorządowa)





Regionalny Program Operacyjny Województwa Podkarpackiego

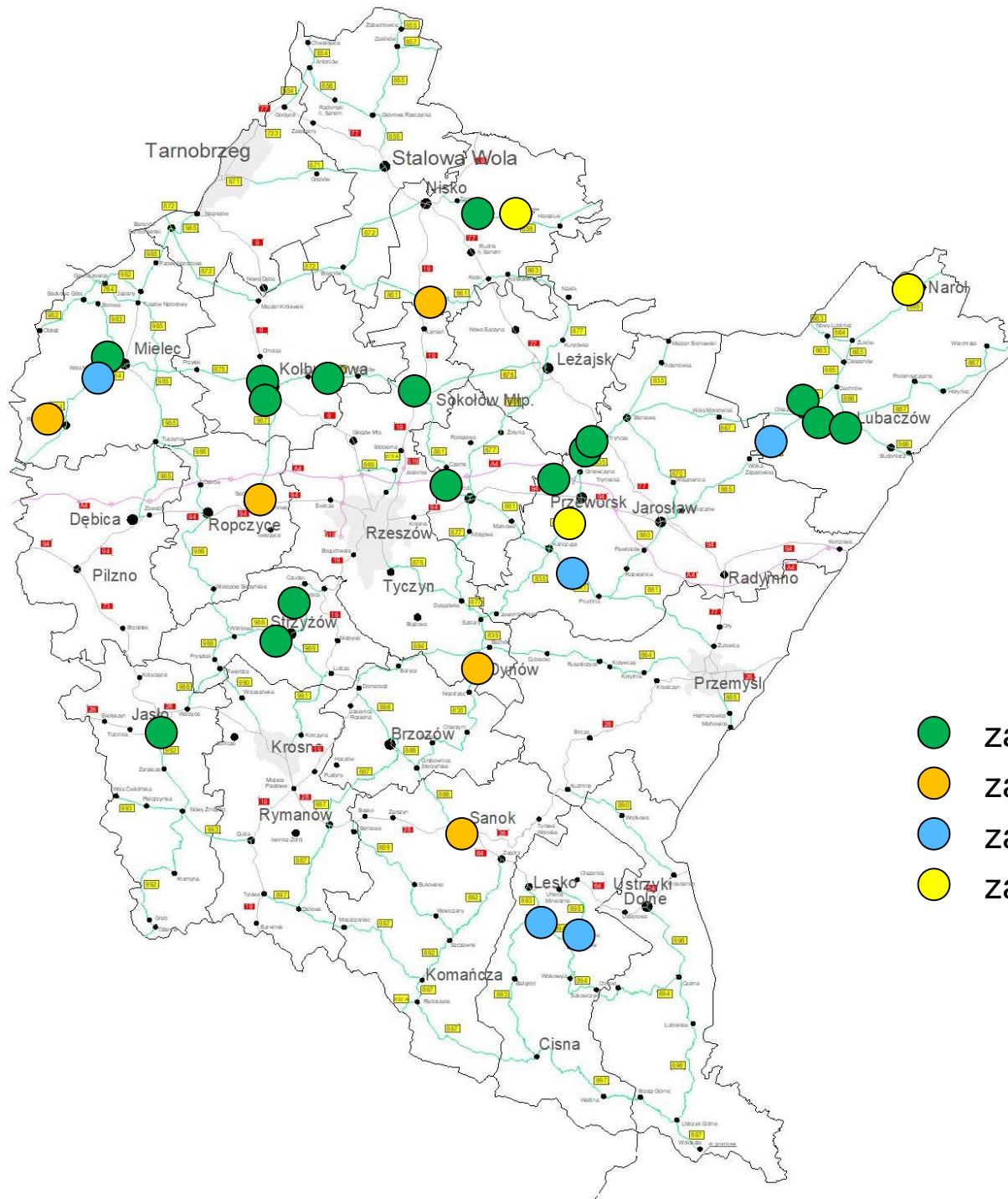
Stan Realizacji	Liczba Zadań	Długość [km]	Wartość [mln PLN]
Zakończone	16	75,9	481,8
w trakcie robót budowlanych	5	13,6	89,5
etap projektowania D&B	4	30,5	178,2
w trakcie prac projektowych	1	7,6	?
gotowe do realizacji	3	12,4	?
ŁĄCZNIE	29	139,8	749,5



Podkarpacki Zarząd
Dróg Wojewódzkich
w Rzeszowie

Regionalny Program Operacyjny Województwa Podkarpackiego

-  zadanie zakończone
-  zadanie w budowie
-  zadanie na etapie projektowania
-  zadanie gotowe do realizacji



Długość odcinka (km)	Wartość projektu	Wykonawca robót budowlanych	Termin Realizacji	Wartość umowy	ZRID	Status
Budowa północnej obwodnicy miasta Sokołowa Małopolskiego w ramach rozbudowy drogi wojewódzkiej nr 875 Mielec-Kolbuszowa - Sokołów Małopolski - Leżajsk						
3,85	16 921 323	Skanska S.A.	2017	14 673 900	27.07 2015	Zakończone



Budowa północnej obwodnicy Sokołowa Małopolskiego



Długość odcinka (km)	Wartość projektu	Wykonawca robót budowlanych	Termin Realizacji	Wartość umowy	ZRID	Status
Przebudowa/rozbudowa drogi wojewódzkiej nr 875 Mielec–Kolbuszowa–Leżajsk od końca obwodnicy m. Werynia do początku obwodnicy m. Sokołów Małopolski						
18,93	36 379 981	MPDiM Rzeszów WOLMOST Rzeszów	2019	34 299 898,83	roboty na podstawie zgłoszenia	zakończone

Długość odcinka (km)	Wartość projektu	Wykonawca robót budowlanych	Termin Realizacji	Wartość umowy	ZRID	Status
Budowa obwodnicy m. Kolbuszowa i Werynia w ciągu drogi wojewódzkiej nr 875 Mielec– Leżajsk						
6,42	52 593 217	MPDiM Rzeszów PBDiM Mińsk Mazowiecki	2019	46 788 452,57	04.06 2018	zakończone



Budowa obwodnic Kolbuszowej i Weryni



Długość odcinka (km)	Wartość projektu	Wykonawca robót budowlanych	Termin Realizacji	Wartość umowy	ZRID	Status
Budowa obwodnicy m. Kolbuszowa w ciągu DW 987 Kolbuszowa - Sędziszów Młp.						
1,16	8 550 496	PRD Mielec REMOST Dębica	30.09. 2019	6 541 375	12.02.2019	zakończone



**Budowa obwodnicy
Kolbuszowej DW987**



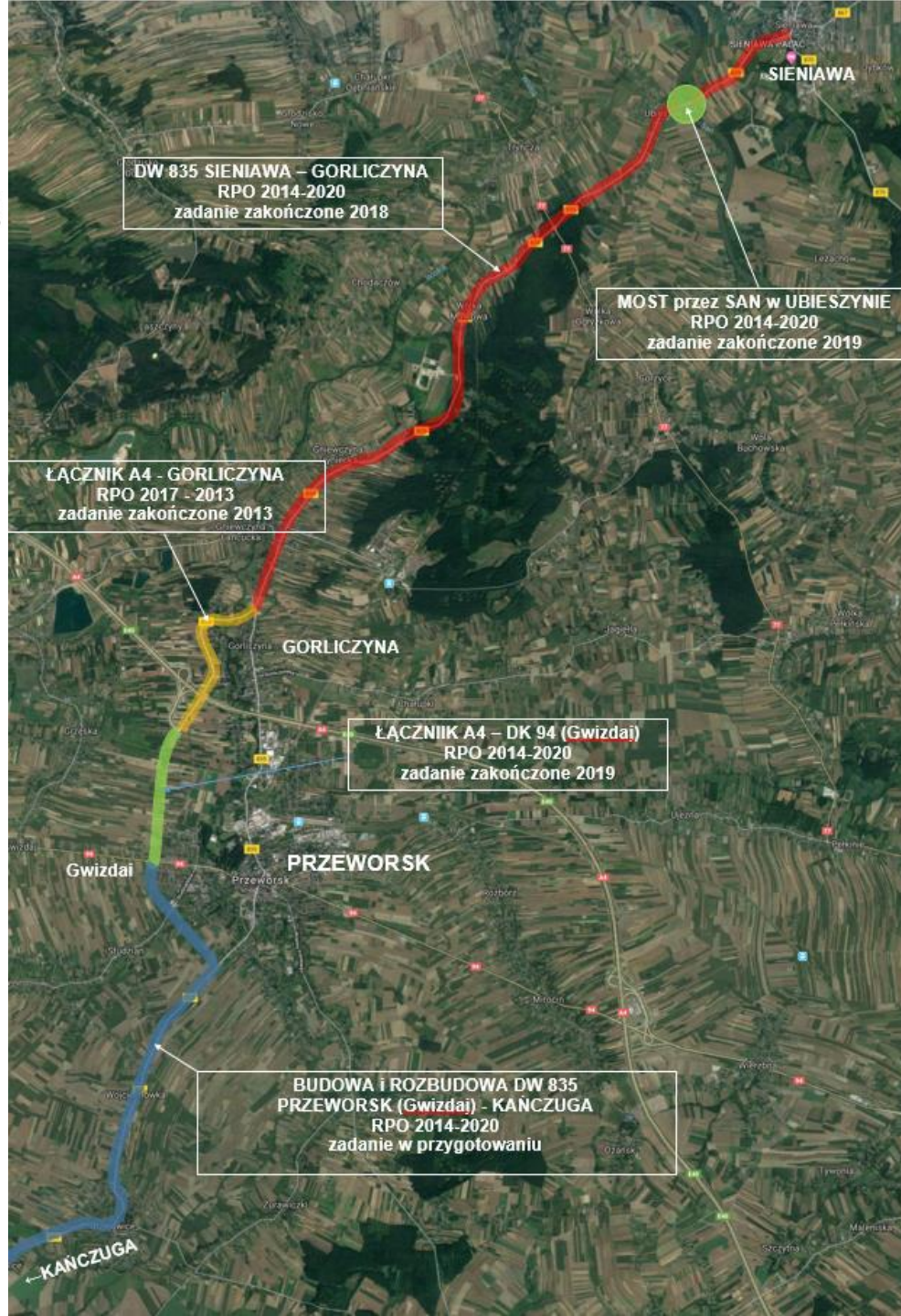
Długość odcinka (km)	Wartość projektu	Wykonawca robót budowlanych	Termin Realizacji	Wartość umowy	ZRID	Status
Budowa drogi wojewódzkiej Nr 987 na odcinku od DK 94 przez ul. Księżomost do DP 1334 R						
1,24	8 278 213	MPDiM Rzeszów	2020	7 196 414,53	12.02.2019	W trakcie robót budowlanych



**Budowa obwodnicy
Sędziszowa Młp. DW987**



Inwestycje na DW835



Długość odcinka (km)	Wartość projektu	Wykonawca robót budowlanych	Termin Realizacji	Wartość umowy	ZRID	Status
Przebudowa/ rozbudowa drogi wojewódzkiej nr 835 od skrzyżowania z DW 870 w m. Sieniawa do z węzłem „Przeworsk” w miejscowości Gorliczyna						
12,64	39 174 667	<i>Przebudowa/ rozbudowa drogi wojewódzkiej nr 835</i>				
		PRD Mielec REMOST Dębica	31.10. 2018	24 270 116,13	04.08.2017	zakończone
0,25	39 174 667	<i>Roboty budowlane na moście przez San w m. Ubieszyn</i>				
		REMOST Dębica	16.08. 2019	13 342 444,02	12.09.2018	zakończone

Długość odcinka (km)	Wartość projektu	Wykonawca robót budowlanych	Termin Realizacji	Wartość umowy	ZRID	Status
Budowa drogi wojewódzkiej nr 835 Lublin–Przeworsk–Grabownica Starzeńska na odcinku od węzła A4 "Przeworsk" do drogi krajowej 94 (Gwizdaj)						
2,1	24 558 947	MPDiM Rzeszów WOLMOST Rzeszów	06.05. 2019	21 838 688,51	26.01 2018	zakończone



DW 835
Sieniawa - Gorliczyna



DW 835
most przez San w Ubieszynie





Budowa DW 835 na odcinku od węzła A4 "Przeworsk,, do DK 94 (Gwizdaj)



Długość odcinka (km)	Wartość projektu	Wykonawca robót budowlanych	Termin Realizacji	Wartość umowy	ZRID	Status
Budowa/przebudowa drogi wojewódzkiej nr 835 Lublin – Przeworsk – Grabownica Starzeńska na odcinku od DK 4 do miasta Kańczuga						
12,5					II kw. 2020	Gotowe do realizacji

Długość odcinka (km)	Wartość projektu	Wykonawca robót budowlanych	Termin Realizacji	Wartość umowy	ZRID	Status
Przebudowa/rozbudowa drogi wojewódzkiej nr 881 na odcinku Kańczuga – Pruchnik (etap I)						
7,22	38 221 150	PDM Dębica	31.10. 2021	34 270 298,24	III kw. 2020	W trakcie prac projektowych

Długość odcinka (km)	Wartość projektu	Wykonawca robót budowlanych	Termin Realizacji	Wartość umowy	ZRID	Status
Budowa obwodnicy m. Oleszyce i m. Cieszanów w ciągu drogi wojewódzkiej nr 865 Jarosław–Oleszyce–Cieszanów–Bełżec						
4,5	22 822 855	STRABAG	12.12.2018	17 454 488,02	17.11.2017 Cieszanów 21.11.2017 Oleszyce	Zakończone

Długość odcinka (km)	Wartość projektu	Wykonawca robót budowlanych	Termin Realizacji	Wartość umowy	ZRID	Status
Przebudowa/rozbudowa drogi wojewódzkiej nr 867 na odcinku od Oleszyc do Lubaczowa wraz z budową obwodnicy Oleszyc						
4,99	17 880 561	PBI Infrastruktura Kraśnik PBI WMB Sandomierz PRD Mielec.	30.11. 2018	16 490 076,29	Etap I - 30.10.2017 Etap II - 02.01.2018 Etap III i IV 01.02.2018 Etap V - 20.12.2017	Zakończone

Długość odcinka (km)	Wartość projektu	Wykonawca robót budowlanych	Termin Realizacji	Wartość umowy	ZRID	Status
Budowa obwodnicy m. Lubaczów w ciągu drogi wojewódzkiej nr 866 Dachnów–Lubaczów–granica państwa						
3,4	35 783 137	STRABAG	15.11. 2019	30 858 400,49	22.06.2018	zakończone



Budowa obwodnic Oleszyc i Cieszanowa



**Budowa obwodnic
Oleszyc i Cieszanowa**



Długość odcinka (km)	Wartość projektu	Wykonawca robót budowlanych	Termin Realizacji	Wartość umowy	ZRID	Status
Przebudowa/rozbudowa drogi wojewódzkiej nr 865 Jarosław–Bełżec na odcinku od m. Zapałów do m. Oleszyce (etap I)						
6,00	25 000 000	PBI Infrastruktura	31.10. 2021	22 790 469,08	III kw. 2020	W trakcie prac projektowych

Długość odcinka (km)	Wartość projektu	Wykonawca robót budowlanych	Termin Realizacji	Wartość umowy	ZRID	Status
Budowa obwodnicy Narola w ciągu DW 865						
2,2					2019	Gotowe do realizacji

Długość odcinka (km)	Wartość projektu	Wykonawca robót budowlanych	Termin Realizacji	Wartość umowy	ZRID	Status
Przebudowa/rozbudowa drogi wojewódzkiej nr 861 Bojanów – Jeżowe – Kopki na odc. od skrzyżowania DK 19 w m. Jeżowe do węzła S-19 Podgórze						
4,05	9 767 157	PBDiM Mińsk Mazowiecki	18.08. 2018	8 886 018,36	zgłoszenie +ZRID (14.11.2018)	W trakcie robót budowlanych

Długość odcinka (km)	Wartość projektu	Wykonawca robót budowlanych	Termin Realizacji	Wartość umowy	ZRID	Status
Budowa obwodnicy m. Dynów w ciągu drogi wojewódzkiej nr 835 Lublin – Przeworsk – Grabownica Starzeńska						
4,16	37 908 120	EUROVIA	14.08. 2019	29 976 437,28	17.05.2019	W trakcie robót budowlanych

Obwodnica Dynowa

DW 835



Długość odcinka (km)	Wartość projektu	Wykonawca robót budowlanych	Termin Realizacji	Wartość umowy	ZRID	Status
Budowa drogi wojewódzkiej nr 886 na odcinku pomiędzy planowaną obwodnicą miasta Sanoka, a drogą krajową nr 28						
1,4	24 512 640	MPDiM Rzeszów Wolmost Rzeszów	31.08. 2019	21 384 800,65	I kw. 2020	W trakcie robót budowlanych

Długość odcinka (km)	Wartość projektu	Wykonawca robót budowlanych	Termin Realizacji	Wartość umowy	ZRID	Status
Budowa drogi wojewódzkiej nr 992 Jasło - Granica Państwa na odcinku pomiędzy drogą krajową Nr 28 a drogą krajową Nr 73						
1,39	24 100 000	BUDIMEX	18.08. 2019	19 727 179,88	22.02.2019	zakończone

Długość odcinka (km)	Wartość projektu	Wykonawca robót budowlanych	Termin Realizacji	Wartość umowy	ZRID	Status
Budowa nowego odcinka drogi wojewódzkiej nr 984 od m. Piątkowiec przez m. Rzędzianowice do ul. Sienkiewicza w Mielcu wraz z budową mostu na rzece Wisłoka						
2,81	80 862 748	Etap I - odcinek Rzędzianowice - Mielec				
		BUDIMEX	15.04. 2019	38 210 939,09	09.10.2018	zakończone
7,62	80 862 748	Etap II - odcinek Piątkowiec - Rzędzianowice				
					II kw 2020	W trakcie prac projektowych

Most przez Wisłokę

DW 984



Długość odcinka (km)	Wartość projektu	Wykonawca robót budowlanych	Termin Realizacji	Wartość umowy	ZRID	Status
Budowa obwodnicy m. Radomyśl Wielki w ciągu DW 984						
3,1	13 376 759	MPDiM Rzeszów	18.11. 2019	10 325 122,79	II kw. 2019	W trakcie robót budowlanych

Długość odcinka (km)	Wartość projektu	Wykonawca robót budowlanych	Termin Realizacji	Wartość umowy	ZRID	Status
Przebudowa/rozbudowa drogi wojewódzkiej nr 988 Babica–Stryżów–Warzyce na odcinku od m. Zaborów do początku obwodnicy m. Stryżów						
4,06	23 126 994	STRABAG	31.10. 2018	22 503 306,95	zgłoszenie +ZRID (02.05.2018)	Zakończone

Długość odcinka (km)	Wartość projektu	Wykonawca robót budowlanych	Termin Realizacji	Wartość umowy	ZRID	Status
Budowa obwodnicy m. Strzyżów w ciągu drogi wojewódzkiej nr 988						
6,26	113 834 224	Mostostal W-wa Mostostal Kielce	31.12. 2019	98 077 960,70	29.03.2018	zakończone



DW 988
obwodnica Strzyżowa

Obwodnica Strzyżowa

DW 988



Długość odcinka (km)	Wartość projektu	Wykonawca robót budowlanych	Termin Realizacji	Wartość umowy	ZRID	Status	
Rozbudowa DW nr 881 Sokołów Młp – Łańcut – Kańczuga - Żurawica odc. Czarna - Łańcut							
0,92	34 100 000	<i>Ul. Kraszewskiego</i>					
		STRABAG		4 371 431,03	zgłosz.	Zakończone	
0,92		<i>Budowa chodnika wraz z przebudową jezdni w m. Krzemienica</i>					
		MPDiM Rzeszów		2 565 679,42	zgłosz.	Zakończone	
0,74		<i>Most na rzece Wisłok</i>					
		BANIMEX AZI-BUD	31.05. 2019	24 452 366,43	28.07. 2017	zakończone	
		<i>Odcinek Czarna - Łańcut wraz z mostem przez Mikośkę</i>					
3,51						W przygotowaniu do nowej perspektywy	

Most przez Wisłok w Czarnej

DW 881



Długość odcinka (km)	Wartość projektu	Wykonawca robót budowlanych	Termin Realizacji	Wartość umowy	ZRID	Status	
Przebudowa/rozbudowa DW 895 na odcinku Solina – Myczków i DW 894 na odcinku Hoczew - Polańczyk							
0,15	122 271 045	Budowa ronda w Polańczyku					Zakończone
		PRDiM Sanok	16.06. 2018	2 070 031,35	PnB		
6,24		DW 894 na odcinku Hoczew - Polańczyk					W trakcie prac projektowych
		RBDiM Krosno	30.10. 2020	65 240 553,00	IV kw. 2019		
		PBDiM Sanok REMOST					
10,85		DW 895 na odcinku Solina – Myczków					W trakcie prac projektowych
		BUDIMEX S.A.	31.10. 2022	48 993 131,69	II kw. 2021		

Długość odcinka (km)	Wartość projektu	Wykonawca robót budowlanych	Termin Realizacji	Wartość umowy	ZRID	Status
Budowa DW nr 858 Zarzecze - granica województwa na odcinku Dąbrowica - Sieraków + budowa mostu na rzece Tanew i mostu na rzece Borowina						
0,51	25 110 000	<i>ETAP I - Most w Ulanowie</i>				
		Mostostal Kielce	13.12. 2018	15 692 369,70	21.11. 2017	Zakończone
3,1	25 110 000	<i>ETAP II - Most na rzece Borowina i odc. Dąbrowica – Sieraków</i>				
					IV k. 2019	Gotowe do realizacji

Most przez Tanew w Ulanowie

DW 858



Program Operacyjny Polska Wschodnia

lp	beneficjent	Nazwa zadania	Długość [km]	koszt całkowity [mln zł]
1	WP	Budowa i rozbudowa DW 869 od węzła S-19 Jasionka do DK 9 w Rudnej Małej (Etap I,II,III)	7,8	75,6
2	WP+MRz	Budowa DW od ul. Podkarpackiej (DK 19) do węzła Rzeszów Południe (S-19)	3,9 (WP: 1,09)	68,7 (WP: 28,0)
3	WP	Rozbudowa DW 878 od granicy miasta Rzeszowa (most na Strugu) do ul. Orkana w Tyczynie (DP nr 1404 R)	0,83	17,3
4	WP	Rozbudowa i budowa DW 988 na odcinku Babica - Zaborów wraz z budową obwodnicy Czudca	4,39	85,5



Program Operacyjny Polska Wschodnia

 zadanie zakończone



**DW 869 (Iotniskowa)
etap I**





**DW 869 (Ilotniskowa)
etap II**





**DW 869 (lotniskowa)
etap III**



**DW 883 (Kielanówka)
od ul. Podkarpackiej (DK 19)
do węzła Rzeszów Południe (S-19)
/odcinek pozamiejski/**



**DW 878 od granicy miasta
Rzeszowa (most na Strugu)
do ul. Orkana w Tyczynie**





**DW 988 na odcinku Babica - Zaborów
wraz z budową obwodnicy Czudca**



INTERREG V-A

Polska - Słowacja

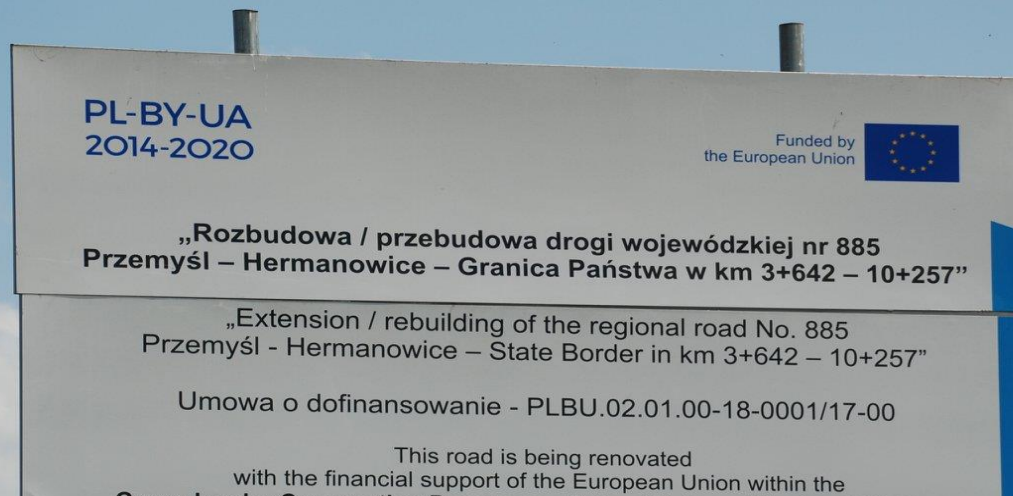
Program Współpracy Transgranicznej

Polska – Białoruś – Ukraina

INTERREG V-A Polska - Słowacja

Stan Realizacji	Liczba Zadań	Długość [km]	Wartość [mln PLN]
Zakończone	1	6,85	13,8
W trakcie realizacji	1	2,1	27,0
Przygotowane do realizacji	1	6,0	12,0
ŁĄCZNIE	2	8,95	52,8

Program Współpracy Transgranicznej Polska – Białoruś – Ukraina



Stan Realizacji	Liczba Zadań	Długość [km]	Wartość [mln PLN]
Przygotowane do realizacji	1	7,31	~12,0
W trakcie robót budowlanych	1	6,615	30,5
ŁĄCZNIE	4	26,21	42,5



**Rozbudowa DW 885
Przemyśl – Gr. Państwa**



